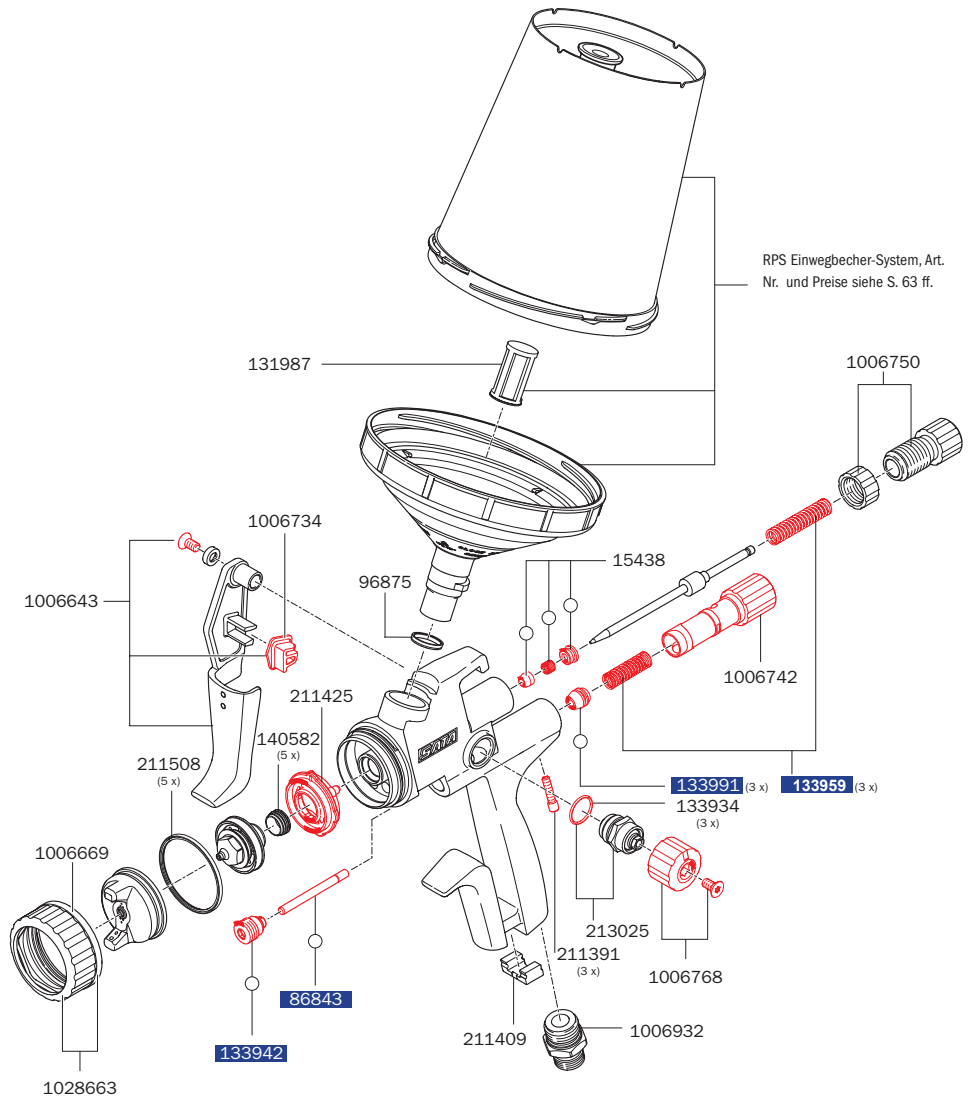


# Ersatzteile SATAjet® 5000 B PHASER

Art. Nr./Bez.
15438
Farbnadelpackung
86843
Luftkolbenstange
96875
Kunststoffeinsatz für Pistolen mit QCC-Becheranschluss
133934
Dichtung (Verpackungseinheit 3 Stück) für Spindel
133942
Dichtungshalter, kpl.
133959
Druckfeder (je 3 Stück) für Farbnadel und Luftkolben
133991
Luftkolbenkopf (Verpackungseinheit 3 Stück)
140582
Dichtelement (Verpackungseinheit 5 Stück) für Farbdüse
211391
Arretierschraube (Verpackungseinheit 3 Stück) für Luftmikrometer
211409
CCS-Clips, grün, blau, rot, schwarz (Verpackungseinheit 4 Stück)
211425
Luftverteilerling (Verpackungseinheit 3 Stück)
211508
Dichtring (Verpackungseinheit 5 Stück)
213025
Spindel für R-/B-Regulierung
1006768
Rändelknopf mit Schraube (Verpackungseinheit 2 Stück)
1006932
Luftanschlussstück 1/4" Außengewinde
1006742
Luftmikrometer
1006750
Materialmengenregulierung mit Gegenmutter
1006734
Befestigungs-Clip für Abzugsbügel
1006643
Abzugsbügelset
1006669
Set, bestehend aus Farbmarkierungsringen (blau, grün, schwarz Verpackungseinheit je 1 Stück)
1028663
Luftdüsenring



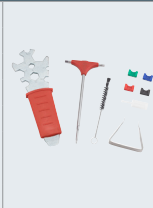
Alle Preise sind unverbindliche Preisempfehlungen. Irrtümer, technische Änderungen und Druckfehler vorbehalten.

## Art. Nr./Bez.

211524

### Werkzeugsatz

- Universalschlüssel
- Kombi-Tool
- Reinigungsbürste
- CCS-Clips
- Lacksieb
- Ausziehwerkzeug



## Art. Nr./Bez.

1006809

Reparatur-Set

82552

Luftkolben-Serviceeinheit

136960

Dichtungs-Set

# SATAjet® 5000 B PHASER RP®/HVLP



## SATAjet 5000 B PHASER RP

### Technische Daten



Eingangsdruck  
Operating range (Einsatzbereich): 0,5 bar - 2,4 bar  
Compliant: max. 2,0 bar

Luftverbrauch bei 2,0 bar: 290 NI/min

Spritzabstand  
Operating range (Einsatzbereich): 10 cm - 21 cm  
Empfohlen: 17 cm - 21 cm



Düse	1,2	1,2 W	1,3	1,3 cc
------	-----	-------	-----	--------

Kpl. mit RPS Einwegbecher 0,6 l / 0,9 l (je 1x) ohne Drehgelenk

Art. Nr.	1006776	1006784	1006792	1006528
----------	---------	---------	---------	---------

### Düsensatz

Art. Nr.	1006841	1006859	1006867	1006916
----------	---------	---------	---------	---------

## SATAjet 5000 B PHASER HVLP

### Technische Daten



Eingangsdruck  
Operating range (Einsatzbereich): 0,5 bar - 2,4 bar  
HVLP: max. 2,0 bar

Luftverbrauch bei 2,0 bar: 430 NI/min

Spritzabstand  
Operating range (Einsatzbereich): 10 cm - 21 cm  
Empfohlen: 10 cm - 15 cm



Düse	WSB	1,3	1,4	1,5
------	-----	-----	-----	-----

Kpl. mit RPS Einwegbecher 0,6 l / 0,9 l (je 1x) ohne Drehgelenk

Art. Nr.	1006924	1006817	1006825	1006833
----------	---------	---------	---------	---------

### Düsensatz

Art. Nr.	1006875	1006883	1006891	1006908
----------	---------	---------	---------	---------

Alle Preise sind unverbindliche Preisempfehlungen. Irrtümer, technische Änderungen und Druckfehler vorbehalten.



# Notizen

**Michael Kessner**  
**Profispritztechnik**

49328 Melle

Telefon +49 5226 984576

Telefax +49 5226 984579

Mobil. +49 160 2229990

[www.mksl.de](http://www.mksl.de)