

Kessner®
Profispritztechnik



Merkur™

Michael Kessner
Profispritztechnik
Zum Peckenkamp 13
49328 Melle
Germany

Telefon +49 (0)5226 984576
Telefax +49 (0)5226 984579
Mobil +49 (0)160 2229990
E-Mail mail@profispritztechnik.de
Internet www.profispritztechnik.de

Hochleistungs-Komplettsysteme für erstklassige Ergebnisse



Präzise Druck- und Leistungswerte in einer Vielzahl von Konfigurationen sorgen für langwährende hervorragende Leistung

BEWÄHRTE QUALITÄT. FÜHRENDE TECHNOLOGIE.

Fortschrittliche Technologie Überlegene Leistung.



Die Merkur® Spritz-Komplettgeräte bringen mehr Leistung und Langlebigkeit als andere Pumpen der gleichen Kategorie. Die Vielfalt an Modellen und Konfigurationen bietet genau den Druck und Ausfluss, den Sie für Ihre Finish-Applikationen benötigen.

Luftmotor

- Luftmotor mit modernster Technologie
- Geringer Luftverbrauch für einen verbesserten Wirkungsgrad
- Schalldämpfer sorgt für einen niedrigen Lärmpegel beim Betrieb
- Der externe Ventilzugang ermöglicht einfache Wartung und Austausch während des Betriebs und verringert Stillstandszeiten

Bedienerkonsole

- Aus der Höhe des Bedieners aus bequem zu erreichende Luftregler sorgen für müheloses Einstellen und Überwachen

Halspackungen und Pumpenabdeckung

- Schützt das gepumpte Material und die Ölertasse vor Verunreinigungen, kann aber zur Überprüfung und Wartung problemlos entfernt werden.



DataTrak
ELECTRONIC MONITORING SYSTEM

DataTrak™

Überwachen und schützen Sie Ihre Pumpe mit unserem patentierten DataTrak mit integrierten lokalen Überwachungssystemen.

- Einfach einzustellender Trockenlaufschutz mit Einstellung der Doppelhubzahlgrenze
- Pumpendiagnose als Hilfe zur Ermittlung der Wartungszeitpunkte
- Rücksetzbarer Chargenzähler zur Überwachung des Materialverbrauchs und des Wartungsplans

Langlebigkeit

Unterpumpe

- Optimierte Konstruktion für einfaches Spülen ermöglicht schnelle Farbwechsel und spart Lösungsmittel
- Pumpenkonstruktion der Serie 300 aus Edelstahl sorgt für Langlebigkeit
- Konstruiert für mehr Wartungsfreundlichkeit bei weniger Komponenten und geringeren Gesamtbetriebskosten

Luftventil

Ermöglicht problemlose und rasche Farbwechsel

Schnell ausbaubare Kupplung

Ermöglicht einfache Abnahme der Unterpumpe vom Luftmotor

Pegelanzeige für TSL-Flüssigkeit (TSL™)

Größere Öltasse für externe Befüllung und Überwachung des TSL™-Flüssigkeitsstands

Kolbenstange

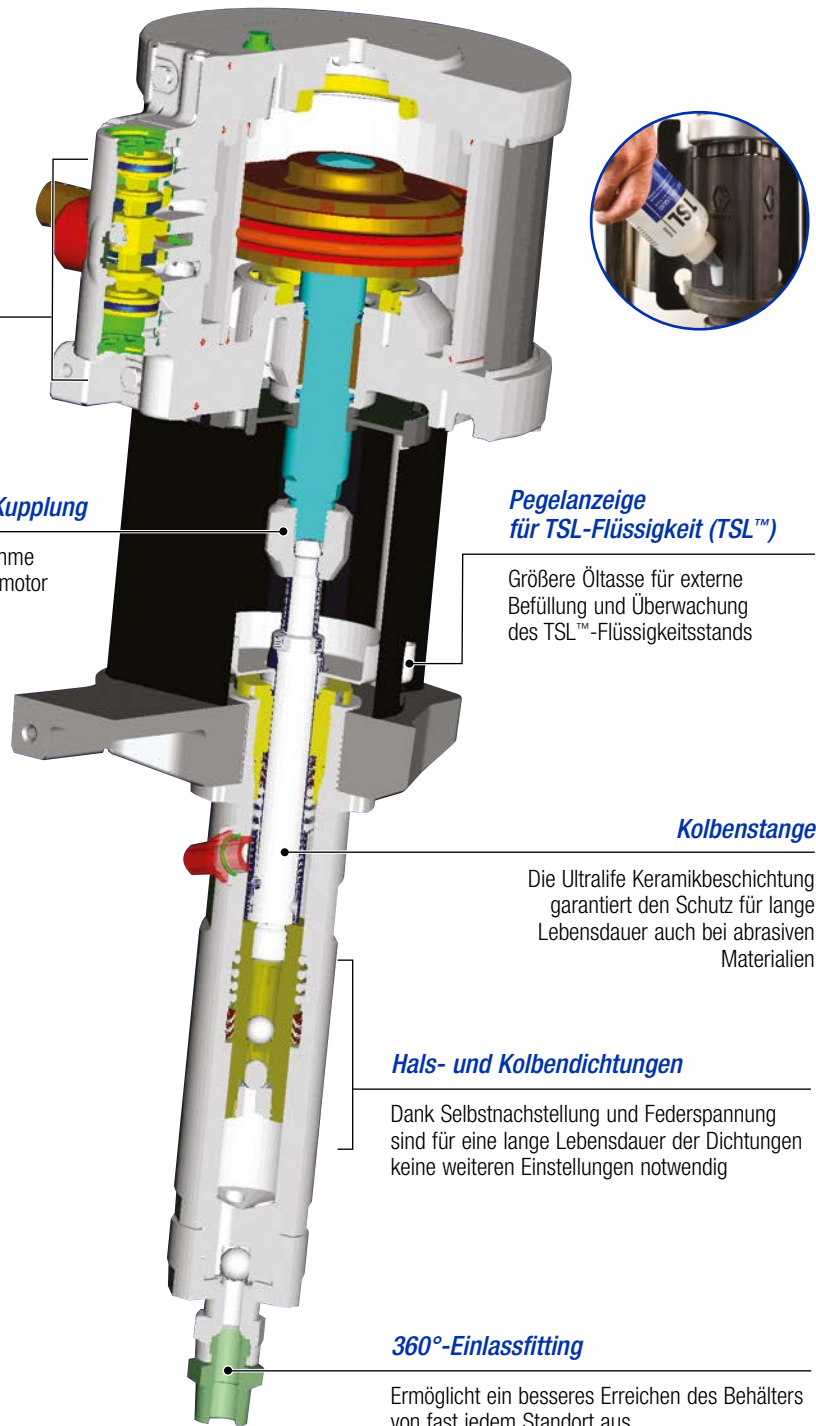
Die Ultralife Keramikbeschichtung garantiert den Schutz für lange Lebensdauer auch bei abrasiven Materialien

Hals- und Kolbendichtungen

Dank Selbstnachstellung und Federspannung sind für eine lange Lebensdauer der Dichtungen keine weiteren Einstellungen notwendig

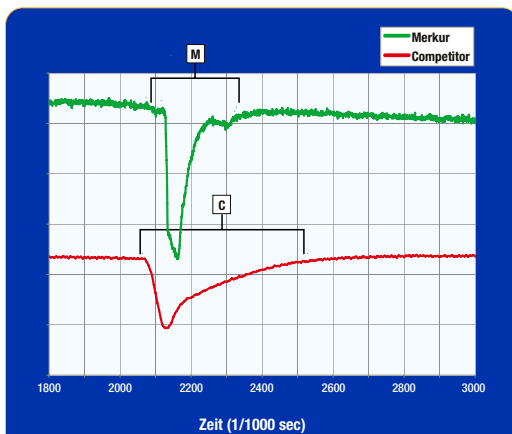
360°-Einlassfitting

Ermöglicht ein besseres Erreichen des Behälters von fast jedem Standort aus



Geringe Pulsation für bessere Ergebnisse

Merkur Geräte haben gleichmäßige, schnelle Hubwechsel, das bedeutet bessere, gleichbleibende Oberflächenqualität und ermüdungsfreieres Arbeiten.

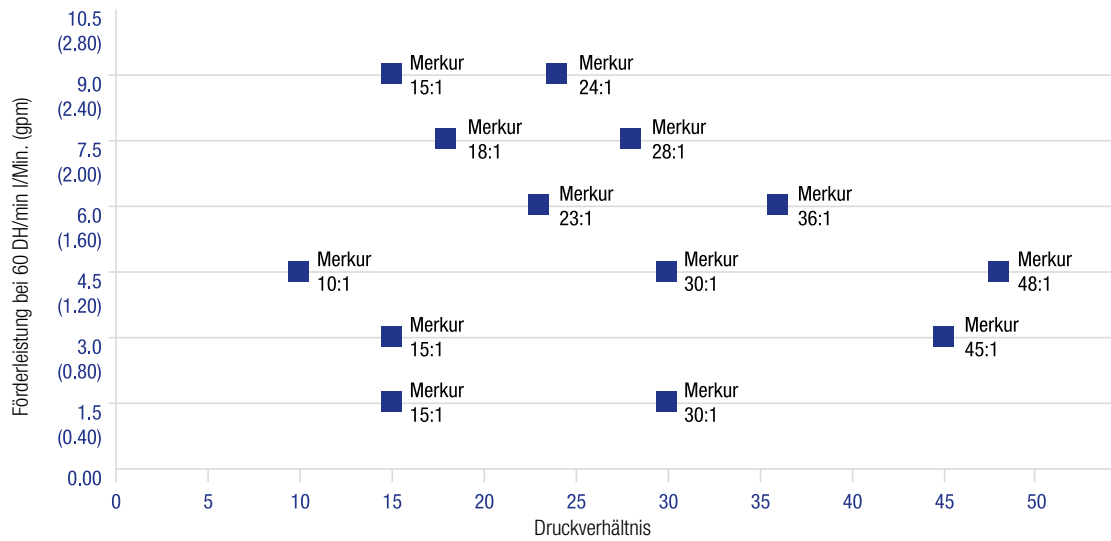


- M** — Ein schneller Hubwechsel und eine schnelle Rückgewinnung minimieren die Pulsation und erzeugen eine gleichmäßige Schichtstärke
- S** — Längere Hubwechsel und Druckspitzen haben eine unregelmäßige Oberflächenqualität zur Folge

Die richtige Wahl für Ihre Anwendung

Der richtige Fluss mit dem richtigen Druck für alle Lackieranforderungen.

Mit der Auswahl aus 13 verschiedenen Pumpenmodellen können die Merkur-Lackiergeräte zur Verbesserung der Produktivität beitragen, Kosten reduzieren, Emissionen verringern und für gleichbleibend hohe Finishqualität selbst bei den anspruchsvollsten Applikationen sorgen.



Die richtige Wahl für Ihre Anwendung

Wenn Sie eine Merkur-Pumpe mit einer Reihe von Spritzpistolen und Zubehör kombinieren, erhalten Sie genau die richtige Ausrüstung für Ihren Einsatzzweck!

1. Auswahl einer Spritztechnologie



PerformAA™
Luftunterstützte Spritzpistole



PerformAA™
Airless-Spritzpistole



PRO Xp™
E-Statik mit Luftzerstäubung

2. Auswahl einer Montagekonfiguration



Fahrgestellmontage

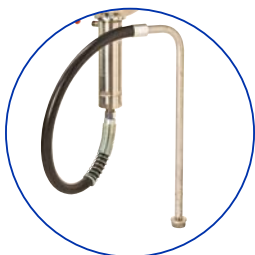


Wandmontage



Freistehend

3. Bestimmen Sie die für Sie passenden Zubehörteile!



Saugschlauch



Behälter



Erhitzer



Filter

Bestellinformationen

Luftunterstützte Komplettsysteme



Airless-luftunterstütztes Komplettsystem mit Fahrgestell

Merkur Best.-Nr.	Übersetzungsverhältnis der Pumpe	Durchflussmenge bei 60 DH/Min., l/Min.	Wandmontage	Fahrgestellmontage	Standversion	DataTrak	DataTrak - nur Doppelhubzähl	PerformAA 15 Luftkappe für allgemeine Lackierungsverwendungen	PerformAA 15 Luftkappe	Materialfilter	Saugschlauch	Materi behälter (5 Liter)
Merkur 10:1 – 4,5 l/Min. (1,2 gpm)												
G10W05	10	4.5 (1.2)	•					•			•	
G10W06	10	4.5 (1.2)	•			•		•			•	
G10W07	10	4.5 (1.2)	•					•		•	•	
G10W08	10	4.5 (1.2)	•			•		•		•	•	
G10W11	10	4.5 (1.2)	•						LV	•	•	
G10C07	10	4.5 (1.2)		•				•			•	
G10C08	10	4.5 (1.2)		•		•		•			•	
G10C09	10	4.5 (1.2)		•				•		•	•	
G10C10	10	4.5 (1.2)		•		•		•		•	•	
G10C11	10	4.5 (1.2)		•				•				•
G10C13	10	4.5 (1.2)		•				•		•		•
G10C15	10	4.5 (1.2)		•					LV	•	•	
Merkur 15:1 – 1,5 l/Min. (0,4 gpm)												
G15W05	15	1.5 (0.4)	•					•			•	
G15W06	15	1.5 (0.4)	•				•	•			•	
G15W07	15	1.5 (0.4)	•					•		•	•	
G15W08	15	1.5 (0.4)	•				•	•		•	•	
G15W11	15	1.5 (0.4)	•						WL		•	
G15W13	15	1.5 (0.4)	•						WL	•	•	
G15C07	15	1.5 (0.4)		•				•			•	
G15C08	15	1.5 (0.4)		•			•	•			•	
G15C09	15	1.5 (0.4)		•				•		•	•	
G15C10	15	1.5 (0.4)		•			•	•		•	•	
G15C11	15	1.5 (0.4)		•				•				•
G15C12	15	1.5 (0.4)		•			•	•				•
G15C13	15	1.5 (0.4)		•				•		•		•
G15C14	15	1.5 (0.4)		•			•	•		•		•
G15C15	15	1.5 (0.4)		•					WL		•	
G15C17	15	1.5 (0.4)		•					WL	•	•	
G15T03	15	1.5 (0.4)			•			•			•	
G15T04	15	1.5 (0.4)			•		•	•			•	
G15T05	15	1.5 (0.4)			•			•				•
Merkur 15:1 – 3,0 l/Min. (0,8 gpm)												
G15W25	15	3.0 (0.8)	•					•			•	
G15W26	15	3.0 (0.8)	•			•		•			•	
G15W27	15	3.0 (0.8)	•					•		•	•	
G15W28	15	3.0 (0.8)	•			•		•		•	•	
G15C27	15	3.0 (0.8)		•				•			•	
G15C28	15	3.0 (0.8)		•		•		•			•	
G15C29	15	3.0 (0.8)		•				•		•	•	
G15C30	15	3.0 (0.8)		•		•		•		•	•	
G15C31	15	3.0 (0.8)		•				•				•
G15C33	15	3.0 (0.8)		•				•		•		•
G15T13	15	3.0 (0.8)			•			•			•	
G15T14	15	3.0 (0.8)			•	•		•			•	
G15T15	15	3.0 (0.8)			•			•				•
Merkur 15:1 – 9,0 l/Min. (2,4 gpm)												
G15W55	15	9.0 (2.4)	•					•		•	•	
G15W56	15	9.0 (2.4)	•			•		•		•	•	
G15C83	15	9.0 (2.4)		•				•		•	•	
G15C84	15	9.0 (2.4)		•		•		•		•	•	

*Alle Komplettsysteme enthalten einen 7,5 m langen Schlauch für Luft und Material und eine AXM oder AXF-Spritzdüse. Luftkappen: LV = geringe Viskosität, WL = Holzlack

Bestellinformationen

Luftunterstützte Komplettgeräte

Merkur Best.-Nr.	Übersetzungsverhältnis der Pumpe	Durchflussmenge bei 60 DH/Min., l/Min.	Wandmontage	Fahrgestellmontage	Data Trak	PerformAA 50	PerformAA RAC-Spritzpistole	Materialfilter	Saugschlauch	Behälter	Komplettgerät mit Erhitzer	Heizgeräte-Spannung
Merkur 18:1 – 7,5 l/Min. (2,0 gpm)												
G18W07	18	7,5 (2,0)	•			•		•	•			
G18W08	18	7,5 (2,0)	•		•	•		•	•			
G18W09	18	7,5 (2,0)	•				•	•	•			
G18W10	18	7,5 (2,0)	•	•			•	•	•			
G18C05	18	7,5 (2,0)		•		•		•	•			
G18C06	18	7,5 (2,0)		•	•	•		•	•			
G18C07	18	7,5 (2,0)		•			•	•	•			
G18C08	18	7,5 (2,0)		•	•		•	•	•			
Merkur 23:1 – 6,0 l/Min. (1,6 gpm)												
G23W09	23	6,0 (1,6)	•			•		•	•			
G23W10	23	6,0 (1,6)	•		•	•		•	•			
G23W11	23	6,0 (1,6)	•				•	•	•			
G23W12	23	6,0 (1,6)	•	•			•	•	•			
G23C07	23	6,0 (1,6)		•		•				•		
G23C11	23	6,0 (1,6)		•		•		•		•		
G23C09	23	6,0 (1,6)		•		•		•	•			
G23C12	23	6,0 (1,6)		•	•	•		•	•			
G23C13	23	6,0 (1,6)		•			•	•	•			
G23C14	23	6,0 (1,6)		•	•		•	•	•			
Merkur 23:1 – 6,0 l/Min. (1,6 gpm)												
G24W07	24	2,4 (9,0)	•			•		•	•			
G24W08	24	2,4 (9,0)	•		•	•		•	•			
G24W09	24	2,4 (9,0)	•				•	•	•			
G24W10	24	2,4 (9,0)	•	•			•	•	•			
G24C09	24	2,4 (9,0)		•		•		•	•			
G24C10	24	2,4 (9,0)		•	•	•		•	•			
G24C11	24	2,4 (9,0)		•			•	•	•			
G24C12	24	2,4 (9,0)		•	•		•	•	•			
Merkur 28:1 – 7,5 l/Min. (2,0 gpm)												
G28W11	28	7,5 (2,0)	•			•		•	•			
G28W12	28	7,5 (2,0)	•		•	•		•	•			
G28W13	28	7,5 (2,0)	•				•	•	•			
G28W14	28	7,5 (2,0)	•	•			•	•	•			
G28W17	28	7,5 (2,0)	•			•		•	•		•	120
G28W18	28	7,5 (2,0)	•		•	•		•	•		•	120
G28C09	28	7,5 (2,0)		•		•		•	•			
G28C10	28	7,5 (2,0)		•	•	•		•	•			
G28C11	28	7,5 (2,0)		•			•	•	•			
G28C12	28	7,5 (2,0)		•	•		•	•	•			
G28C15	28	7,5 (2,0)		•		•		•	•		•	120
G28C16	28	7,5 (2,0)		•	•	•		•	•		•	120

*Alle Komplettssysteme sind mit einem 7,5 m langen Schlauch für Luft und Material ausgestattet



Airless-luftunterstütztes Komplettsystem mit Fahrgestell



Bestellinformationen

Luftunterstützte Komplettgeräte



Airless-Komplettsystem für Wandmontage



Airless-luftunterstütztes Stand-Komplettsystem

Merkur Best.-Nr.	Übersetzungsverhältnis der Pumpe	Durchflussmenge bei 60 DH/Min., l/Min.	Wandmontage	Fahrgestellmontage	Standversion	DataTrak	PerformAA 50	PerformAA RAC-Spritzpistole	Materialfilter	Saugschlauch	Materialbehälter (5 Liter)	Komplettgerät mit Erhitzer	Heizgeräte-Spannung
Merkur 30:1 – 1,5 l/Min. (0,4 gpm)													
G30W13	30	1,5 (0,4)	•				•			•			
G30W14	30	1,5 (0,4)	•			•	•			•			
G30W15	30	1,5 (0,4)	•				•		•	•			
G30W16	30	1,5 (0,4)	•			•	•		•	•			
G30W17	30	1,5 (0,4)	•				•	•	•	•			
G30W18	30	1,5 (0,4)	•			•	•	•	•	•			
G30C21	30	1,5 (0,4)		•			•			•			
G30C22	30	1,5 (0,4)		•		•	•			•			
G30C23	30	1,5 (0,4)		•			•				•		
G30C27	30	1,5 (0,4)		•			•		•		•		
G30C25	30	1,5 (0,4)		•			•	•	•	•			
G30C26	30	1,5 (0,4)		•		•	•		•	•			
G30C29	30	1,5 (0,4)		•			•	•		•			
G30C30	30	1,5 (0,4)		•		•	•	•	•	•			
G30C31	30	1,5 (0,4)		•			•	•			•		
G30C35	30	1,5 (0,4)		•			•	•	•		•		
G30C33	30	1,5 (0,4)		•			•	•	•	•			
G30C34	30	1,5 (0,4)		•		•	•	•	•	•			
G30T03	30	1,5 (0,4)			•		•			•			
G30T04	30	1,5 (0,4)			•	•	•			•			
G30T05	30	1,5 (0,4)			•		•		•	•			
G30T06	30	1,5 (0,4)			•	•	•		•	•			
G30T09	30	1,5 (0,4)			•		•				•		
G30T07	30	1,5 (0,4)			•		•	•	•	•			
G30T08	30	1,5 (0,4)			•	•	•	•	•	•			
G30T11	30	1,5 (0,4)			•		•	•	•	•			
G30T12	30	1,5 (0,4)			•	•	•	•	•	•			
Merkur 30:1 – 4,5 l/Min. (1,2 gpm)													
G30W73	30	4,5 (1,2)	•				•		•	•			
G30W74	30	4,5 (1,2)	•			•	•		•	•			
G30W75	30	4,5 (1,2)	•				•	•	•	•			
G30W76	30	4,5 (1,2)	•			•	•	•	•	•			
G30W79	30	4,5 (1,2)	•				•		•	•		•	120
G30W80	30	4,5 (1,2)	•			•	•		•	•		•	120
G30C65	30	4,5 (1,2)		•			•				•		
G30C67	30	4,5 (1,2)		•			•		•	•			
G30C68	30	4,5 (1,2)		•		•	•		•	•			
G30C71	30	4,5 (1,2)		•			•				•		
G30C73	30	4,5 (1,2)		•			•	•	•	•			
G30C74	30	4,5 (1,2)		•		•	•		•	•			
G30C77	30	4,5 (1,2)		•			•		•	•		•	120
G30C78	30	4,5 (1,2)		•		•	•		•	•		•	120
Merkur 36:1 – 6,0 l/Min. (1,6 gpm)													
G36W13	36	6,0 (1,6)	•				•		•	•			
G36W14	36	6,0 (1,6)	•			•	•		•	•			
G36W15	36	6,0 (1,6)	•				•	•	•	•			
G36W16	36	6,0 (1,6)	•			•	•		•	•			
G36C09	36	6,0 (1,6)		•			•		•	•			
G36C10	36	6,0 (1,6)		•		•	•		•	•			
G36C11	36	6,0 (1,6)		•			•	•	•	•			
G36C12	36	6,0 (1,6)		•		•	•	•	•	•			

*Alle Komplettsysteme sind mit einem 7,5 m langen Schlauch für Luft und Material ausgestattet

Bestellinformationen

Luftunterstützte Spritzgeräte

Merkur Best.-Nr.	Übersetzungsverhältnis der Pumpe	Durchflussmenge bei 60 DH/Min., l/Min.	Wandmontage	Fahrgestellmontage	DataTrak	PerformAA 50	PerformAA RAC-Spritzpistole	Materialfilter	Saugschlauch
Merkur 45:1 – 3,0 l/Min. (0,8 gpm)									
G45W13	45	3,0 (0,8)	•			•		•	•
G45W14	45	3,0 (0,8)	•		•	•		•	•
G45W15	45	3,0 (0,8)	•				•	•	•
G45W16	45	3,0 (0,8)	•		•		•	•	•
G45C15	45	3,0 (0,8)		•		•		•	•
G45C16	45	3,0 (0,8)		•	•	•		•	•
G45C17	45	3,0 (0,8)		•			•	•	•
G45C18	45	3,0 (0,8)		•	•		•	•	•
Merkur 48:1 – 4,5 l/Min. (1,2 gpm)									
G48W13	48	4,5 (1,2)	•			•		•	•
G48W14	48	4,5 (1,2)	•		•	•		•	•
G48W15	48	4,5 (1,2)	•				•	•	•
G48W16	48	4,5 (1,2)	•		•		•	•	•
G48C11	48	4,5 (1,2)		•		•		•	•
G48C12	48	4,5 (1,2)		•	•	•		•	•
G48C13	48	4,5 (1,2)		•			•	•	•
G48C14	48	4,5 (1,2)		•	•		•	•	•

*Alle Komplettsysteme sind mit einem 7,5 m langen Schlauch für Luft und Material ausgestattet



Airless-luftunterstütztes, beheiztes Komplettsystem mit Fahrgestell

Airless Geräte

Merkur Best.-Nr.	Übersetzungsverhältnis der Pumpe	Durchflussmenge bei 60 DH/Min., l/Min.	Wandmontage	Fahrgestellmontage	DataTrak	XTR5+ Spritzpistole	PerformAA 50 Airless-Pistole	Materialfilter	Saugschlauch	Kompletgerät mit Heizung	Heizgeräte-Spannung
Merkur 23:1 – 6,0 l/Min. (1,6 gpm)											
G23W07	23	6,0 (1,6)	•			•		•	•		
G23W08	23	6,0 (1,6)	•		•	•		•	•		
G23C03	23	6,0 (1,6)		•		•		•	•		
G23C04	23	6,0 (1,6)		•	•	•		•	•		
Merkur 24:1 – 9,0 l/Min. (2,4 gpm)											
G24W05	24	9,0 (2,4)	•			•		•	•		
G24W06	24	9,0 (2,4)	•		•	•		•	•		
G24C03	24	9,0 (2,4)		•		•		•	•		
G24C04	24	9,0 (2,4)		•	•	•		•	•		
Merkur 28:1 – 7,5 l/Min. (2,0 gpm)											
G28W05	28	7,5 (2,0)	•			•		•	•		
G28W06	28	7,5 (2,0)	•		•	•		•	•		
G28W07	28	7,5 (2,0)	•			•		•	•	•	120
G28W08	28	7,5 (2,0)	•		•	•		•	•	•	120
G28C03	28	7,5 (2,0)		•		•		•	•		
G28C04	28	7,5 (2,0)		•	•	•		•	•		
G28C05	28	7,5 (2,0)		•		•		•	•	•	120
G28C06	28	7,5 (2,0)		•	•	•		•	•	•	120
Merkur 30:1 – 1,5 l/Min. (0,4 gpm)											
G30W07	30	1,5 (0,4)	•			•		•	•		
G30W08	30	1,5 (0,4)	•		•	•		•	•		
G30C07	30	1,5 (0,4)		•		•		•	•		
G30C08	30	1,5 (0,4)		•	•	•		•	•		
G30C09	30	1,5 (0,4)		•		•		•	•		
G30C10	30	1,5 (0,4)		•	•	•		•	•		
Merkur 30:1 – 4,5 l/Min. (1,2 gpm)											
G30W57	30	4,5 (1,2)	•			•		•	•		
G30W58	30	4,5 (1,2)	•		•	•		•	•		
G30W59	30	4,5 (1,2)	•			•		•	•		
G30W60	30	4,5 (1,2)	•		•	•		•	•		
G30W67	30	4,5 (1,2)	•		•	•		•	•	•	120
G30W68	30	4,5 (1,2)	•		•	•		•	•	•	120
G30W87	30	4,5 (1,2)	•			•		•	•		
G30C55	30	4,5 (1,2)		•		•		•	•		
G30C56	30	4,5 (1,2)		•	•	•		•	•		
G30C59	30	4,5 (1,2)		•		•		•	•	•	120
G30C60	30	4,5 (1,2)		•	•	•		•	•	•	120
G30C97	30	4,5 (1,2)		•		•		•	•		
G30C99°	30	4,5 (1,2)		•		•		•	•		
Merkur 45:1 – 3,0 l/Min. (0,8 gpm)											
G45C25	45	3,0 (0,8)		•				•	•	•	
G45W21	45	3,0 (0,8)	•					•	•	•	

*Alle Komplettsysteme sind mit einem 7,5 m langen Schlauch für Material ausgestattet
°Materialfilter mit Entlastungsventil

Bestellinformationen

Elektrostatik-Geräte

Zum Lieferumfang aller Elektrostatik-Komplettsysteme gehören eine Airless-luftunterstützte Elektrostatik-Spritzpistole von Typ Pro Xp sowie ein Ansaugschlauch und ein Materialfilter

Mercur Best.-Nr.	Übersetzungsverhältnis der Pumpe	Durchflussmenge bei 60 DH/Min., l/Min.	Wandmontage	Fahrgestellmontage	DataTrak	Komplettgerät mit Erhitzer	Heizgeräte-Spannung	Pro Xp85 kV Smart	Pro Xp85 kV Standard	Pro Xp60 kV Standard
Mercur 15:1 – 9,0 l/Min. (2,4 gpm)										
G15W57	15	9,0 (2,4)	•					•		
G15W58	15	9,0 (2,4)	•		•			•		
G15C85	15	9,0 (2,4)		•				•		
G15C86	15	9,0 (2,4)		•	•			•		
Mercur 18:1 – 7,5 l/Min. (2,0 gpm)										
G18W11	18	7,5 (2,0)	•					•		
G18W12	18	7,5 (2,0)	•		•			•		
G18W13	28	7,5 (2,0)	•			•	120	•		
G18W14	28	7,5 (2,0)	•		•	•	120	•		
G18C09	18	7,5 (2,0)		•				•		
G18C10	18	7,5 (2,0)		•	•			•		
Mercur 23:1 – 6,0 l/Min. (1,6 gpm)										
G23W13	23	6,0 (1,6)	•					•		
G23W14	23	6,0 (1,6)	•		•			•		
G23C15	23	6,0 (1,6)		•				•		
G23C16	23	6,0 (1,6)		•	•			•		
Mercur 24:1 – 9,0 l/Min. (2,4 gpm)										
G24W11	24	9,0 (2,4)	•					•		
G24W12	24	9,0 (2,4)	•		•			•		
G24C13	24	9,0 (2,4)		•				•		
G24C14	24	9,0 (2,4)		•	•			•		
Mercur 28:1 – 7,5 l/Min. (2,0 gpm)										
G28W15	28	7,5 (2,0)	•					•		
G28W16	28	7,5 (2,0)	•		•			•		
G28W21	28	7,5 (2,0)	•			•	120	•		
G28W22	28	7,5 (2,0)	•		•	•	120	•		
G28C13	28	7,5 (2,0)		•				•		
G28C14	28	7,5 (2,0)		•	•			•		
G28C19	28	7,5 (2,0)		•		•	120	•		
G28C20	28	7,5 (2,0)		•	•	•	120	•		
G28C23	28	7,5 (2,0)		•						•
G28C25	28	7,5 (2,0)		•					•	
Mercur 30:1 – 4,5 l/Min. (1,2 gpm)										
G30W77	30	4,5 (1,2)	•					•		
G30W78	30	4,5 (1,2)	•		•			•		
G30W83	30	4,5 (1,2)	•			•	120	•		
G30W84	30	4,5 (1,2)	•		•	•	120	•		
G30C75	30	4,5 (1,2)		•				•		
G30C76	30	4,5 (1,2)		•	•			•		
G30C81	30	4,5 (1,2)		•		•	120	•		
G30C82	30	4,5 (1,2)		•	•	•	120	•		
G30C87	30	4,5 (1,2)		•						•
G30C89	30	4,5 (1,2)		•					•	

*Alle Komplettsysteme sind mit einem 7,5 m langen geerdeten Schlauch für Luft und Material ausgestattet

Spritzpistolen

Für weitere Modellnummern siehe Spritzpistolen-Broschüre. Alle Pistolen mit einer Düse nach Wahl.

26B501	PerformAA 15 Spritzpistole
26B503	PerformAA 15 Holzlack-Spritzpistole
26B505	PerformAA 15 LV-Spritzpistole
26B511	PerformAA 50 Spritzpistole
26B518	PerformAA RAC-Spritzpistole
XTR521	XTR5+ Airless-Spritzpistole
26B520	PerformAA 50 Airless
H85M10	Elektrostatik-Spritzpistole Pro Xp85 AA Smart
H85T10	Elektrostatik-Spritzpistole Pro Xp85 AA Standard
H60T10	Elektrostatik-Spritzpistole Pro Xp60 AA Standard

Zubehör

256410	Materialbehälter 5 l (1,5 Gallonen), Polyethylen
243340	Eimerdeckel mit Rührwerk Zum Rühren von Material in Behältern mit 18,9 l Fassungsvermögen.
222121	Materialdruckregler, Edelstahl Zulässiger Betriebsüberdruck: 103 bar (10,3 MPa, 1500 psi) Regelbereich: 10-28 bar (1-8,2 MPa, 150-1200 psi)
24A587	Materialauslassfilter, Edelstahl Maschenweite 60 (250 Micron), 350 bar (25 MPa, 5000 psi)
256425	Materialfilter Ablassventil, Edelstahl 350 bar (35 MPa, 5000 psi)
224458	Ersatz-Filterelement Elemente in Dreierpackung, 30 Mesh, Edelstahl
224459	Ersatz-Filterelement Elemente in Dreierpackung, 60 Mesh, Edelstahl
24A540	Manometerabdeckungen Luftregler 5 Bögen mit 10 Schutzfolien pro Bogen
24B187	Zweiter Pistolensatz mit AA-Spritzpistole Enthält Luftregler und Manometer

DataTrak

24A575	Aufrüstsatz für 200-, 400-cm ³ -Luftmotoren
24A576	Aufrüstsatz für 1200- und 1800-cm ³ -Luftmotoren
24A592	Aufrüstsatz für DataTrak nur Doppelhubzahl

Ansaugschläuche

24A954	Ansaugschlauch und Filter für Fässer mit 208 l, 3/4 Zoll Materialeinlass
24B598	Ansaugschlauch und Filter für Fässer mit 208 l, 1 Zoll Materialeinlass
24B337	Mit PTFE ausgekleideter Ansaugschlauch für Pumpe mit Fahrgestell, Einlass 3/4"
24B338	Mit PTFE ausgekleideter Ansaugschlauch für Pumpe mit Fahrgestell, Einlass 1"
24J315	Mit PTFE ausgekleideter Ansaugschlauch für wandmontierte Pumpen, Einlass 1/2"
24B424	Mit PTFE ausgekleideter Ansaugschlauch für wandmontierte Pumpen, Einlass 3/4"
24B425	Mit PTFE ausgekleideter Ansaugschlauch für wandmontierte Pumpen, Einlass 1"

Technische Daten

Merkur Technische Spezifikationen

Übersetzungsverhältnis der Pumpe	Merkur 10:1	Merkur 15:1	Merkur 15:1	Merkur 15:1	Merkur 18:1	Merkur 23:1	Merkur 24:1
Förderleistung bei 60 DH/min	4.5 l/Min. (1.2 gpm)	1.5 l/Min. (0.4 gpm)	3 l/Min. (0.8 gpm)	9 l/Min. (2.4 gpm)	7.5 l/Min. (2 gpm)	6 l/Min. (1.6 gpm)	9 l/Min. (2.4 gpm)
Volumen pro Doppelhub (cm ³)	75 cm ³ (2.5 oz)	25 cm ³ (0.8 oz)	50 cm ³ (1.7 oz)	150 cm ³ (5 oz)	125 cm ³ (4 oz)	100 cm ³ (3.4 oz)	150 cm ³ (5 oz)
Maximaler Material-Auslassdruck	69 bar (1000 psi)	103 bar (1500 psi)	103 bar (1500 psi)	103 bar (1500 psi)	124 bar (1.800 psi)	158 bar (2300 psi)	165 bar (2400 psi)
Zul. Luft-Einlassdruck	7 bar	7 bar	7 bar	7 bar	7 bar	7 bar	7 bar
Luftverbrauch bei 7 bar (0,7 MPa - 100 psi) bei 20 DH/Min.	0,25m ³ /min (6 scfm)	0,17m ³ /min (3 scfm)	0,25m ³ /min (6 scfm)	0,48m ³ /min (17 scfm)	0,48m ³ /min (17 scfm)	0,48m ³ /min (17 scfm)	0,74m ³ /min (26 scfm)
Größe der Materialeinlassöffnung	3/4" npt(A)	1/2" NPT(A)	3/4" npt(A)	1" npt(A)	1" npt(A)	3/4" npt(A)	1" npt(A)
Größe der Materialauslassöffnung	3/8" npt(A)	3/8" npt(A)	3/8" npt(A)	3/4" npt(A)	1/2" NPT(A)	3/8" npt(A)	3/4" npt(A)
Lufteinlass (Motor)	1/4" npt(l)	1/4" npt(l)	1/4" npt(l)	1/2" npt(l)	1/2" npt(l)	1/2" npt(l)	1/2" npt(l)

Übersetzungsverhältnis der Pumpe	Merkur 28:1	Merkur 30:1	Merkur 30:1	Merkur 36:1	Merkur 45:1	Merkur 48:1
Förderleistung bei 60 DH/min	7.5 l/Min. (2 gpm)	1.5 l/Min. (0.4 gpm)	4.5 l/Min. (1.2 gpm)	6 l/Min. (1.6 gpm)	3 l/Min. (0.8 gpm)	4.5 l/Min. (1.2 gpm)
Volumen pro Doppelhub (cm ³)	125 cm ³ (4.2 oz)	25 cm ³ (0.8 oz)	75 cm ³ (2.5 oz)	100 cm ³ (3.3 oz)	50 cm ³ (1.7 oz)	75 cm ³ (2.5 oz)
Maximaler Material-Auslassdruck	192 bar (2.800 psi)	206 bar (3000 psi)	206 bar (3000 psi)	248 bar (3.600 psi)	310 bar (4.500 psi)	331 bar (4.800 psi)
Zul. Luft-Einlassdruck	7 bar	7 bar	7 bar	7 bar	6.2 bar (90 psi)	5.8 bar (85 psi)
Luftverbrauch bei 7 bar (0,7 MPa - 100 psi) bei 20 DH/Min.	0,74m ³ /min (26 scfm)	0,25m ³ /min (6 scfm)	0,48m ³ /min (17 scfm)	0,74m ³ /min (26 scfm)	0,48m ³ /min (17 scfm)	0,74m ³ /min (26 scfm)
Größe der Materialeinlassöffnung	1" npt(A)	1/2" NPT(A)	3/4" npt(A)	3/4" npt(A)	3/4" npt(A)	3/4" npt(A)
Größe der Materialauslassöffnung	1/2" NPT(A)	3/8" npt(A)	3/8" npt(A)	3/8" npt(A)	3/8" npt(A)	3/8" npt(A)
Lufteinlass (Motor)	1/2" npt(l)	1/4" npt(l)	1/2" npt(l)	1/2" npt(l)	1/2" npt(l)	1/2" npt(l)

Spritzpistolenschläuche

256390	Luftschlauch 7,5 m
241812	7,5 m Materialschlauch 228 bar (22,8 MPa, 3300 psi)
24A955	Kombinierter Luft- und Materialschlauch 15,2 m 228 bar (22,8 MPa, 3300 psi)
256389	Luftschlauch 15,2 m
24B562	Materialschlauch 15,2 m 228 bar (22,8 MPa, 3300 psi)
24A588	Schlauchscheiden - 10er-Pack

Betriebsanleitungen

312797	Komplettgerät Merkur-Pumpe mit AA- und Airless-Spritzpistole
312797	Komplettgerät Merkur Elektrostatik-Spritzgerät
313255	Komplettgerät Merkur-Pumpe mit Erhitzer und AA- und Airless-Spritzpistole
312794	Merkur-Pumpen
312792	Merkur Verdrängungsunterpumpe
312796	Merkur-Luftmotor



ÜBER GRACO

Graco wurde 1926 gegründet und ist einer der weltweit führenden Anbieter von Systemen und Komponenten zur Flüssigkeitsförderung. Graco-Produkte übernehmen die Förderung, Messung, Steuerung, Dosierung und Auftragung vieler flüssiger und viskoser Materialien, die im Bereich der Fahrzeugschmierung sowie in kommerziellen und industriellen Anwendungen eingesetzt werden.

Der Erfolg des Unternehmens begründet sich durch die bedingungslose Verpflichtung zu technischer Exzellenz, herausragender Fertigungsqualität und konkurrenzlosem Kundendienst. In enger Zusammenarbeit mit spezialisierten Händlern bietet Graco Systeme, Produkte und Technologien an, die weltweit als Qualitätsmaßstab für zahlreiche Flüssigkeitsförderlösungen gelten. Gracos Angebot umfasst Geräte für die Spritzlackierung, den Auftrag von Schutzbeschichtungen, Farbzirkulation, Schmierung und den Auftrag von Dicht- und Klebemitteln sowie Hochleistungsgeräte für die Durchführung von Aufträgen im Baugewerbe. Durch seine kontinuierlichen Investitionen in das Management und die Steuerung von Flüssigkeiten wird Graco auch in Zukunft innovative Lösungen für einen diversifizierten Weltmarkt anbieten können.

NIEDERLASSUNGEN VON GRACO

POSTANSCHRIFT

P.O. Box 1441
Minneapolis, MN 55440-1441,
USA
Tel.: +1 612-623-6000
Fax: +1 612-623-6777

NORD-, MITTEL- UND SÜDAMERIKA

MINNESOTA

Weltweite Unternehmenszentrale
Graco Inc.
88-11th Avenue N.E.
Minneapolis, MN 55413, USA

EUROPA

BELGIEN

Europäisches Vertriebszentrum
Graco Distribution BV
Industrieterrein-Oude Bunders
Slakweidestraat 31
3630 Maasmechelen
Belgien
Tel.: +32 89 770 700
Fax: +32 89 770 777

ASIEN-PAZIFIK-RAUM

AUSTRALIEN

Graco Australia Pty Ltd.
Suite 17, 2 Enterprise Drive
Bundoora, Victoria 3083
Australien
Tel.: +61 3 9468 8500
Fax: +61 3 9468 8599

CHINA

Graco Fluid Equipment
(Shanghai) Co.,Ltd
Building 7, No. 1-2,
Wenshui Road 299
Jing'an District
Shanghai 200436
P.R. China
Tel: 86 512 6260 5711
Fax: 86 21 6495 0077

INDIEN

Graco Hong Kong Ltd.
India Liaison Office
Room 432, Augusta Point
Regus Business Centre 53
Golf Course Road
Gurgaon, Haryana
Indien 122001
Tel.: +91 124 435 4208
Fax: +91 124 435 4001

JAPAN

Graco K.K.
1-27-12 Hayabuchi
Tsuzuki-ku
Yokohama City, Japan 2240025
Tel.: +81 45 593 7300
Fax: +81 45 593 7301

KOREA

Graco Korea Inc.
38, Samsung 1-ro 1-gil
Hwaseong-si, Gyeonggi-do, 18449
Republik Korea
Tel.: +82 31 8015 0961
Fax: +82 31 613 9801

Alle Informationen und Illustrationen in dieser Broschüre basieren auf den letzten Produktinformationen, die bei Drucklegung verfügbar waren. Graco behält sich das Recht vor, jederzeit ohne Vorankündigung Änderungen vorzunehmen.

Graco ist ISO-9001-zertifiziert.



Europa

+32 89 770 700

FAX: +32 89 770 777

WWW.GRACO.COM

©2009-2015 Graco Distribution BV 340004DE Ausgabe G 08/22 Gedruckt in Europa.

Alle anderen Markennamen und Marken werden zu Identifizierungszwecken verwendet. Es handelt sich um Markennamen der jeweiligen Eigentümer. Weitere Informationen über das geistige Eigentum von Graco finden Sie unter www.graco.com/patent bzw. www.graco.com/trademarks.