

Kolbenpumpe 30 - 50

Artikel-Nr. 21/4100206

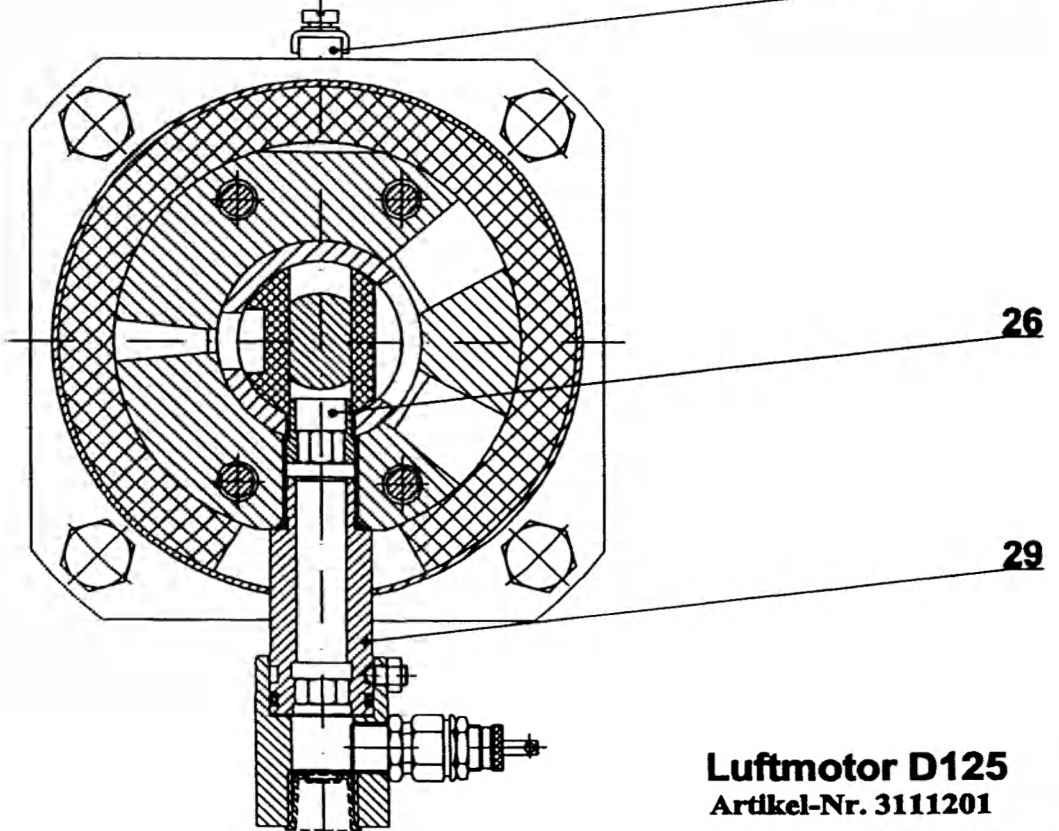
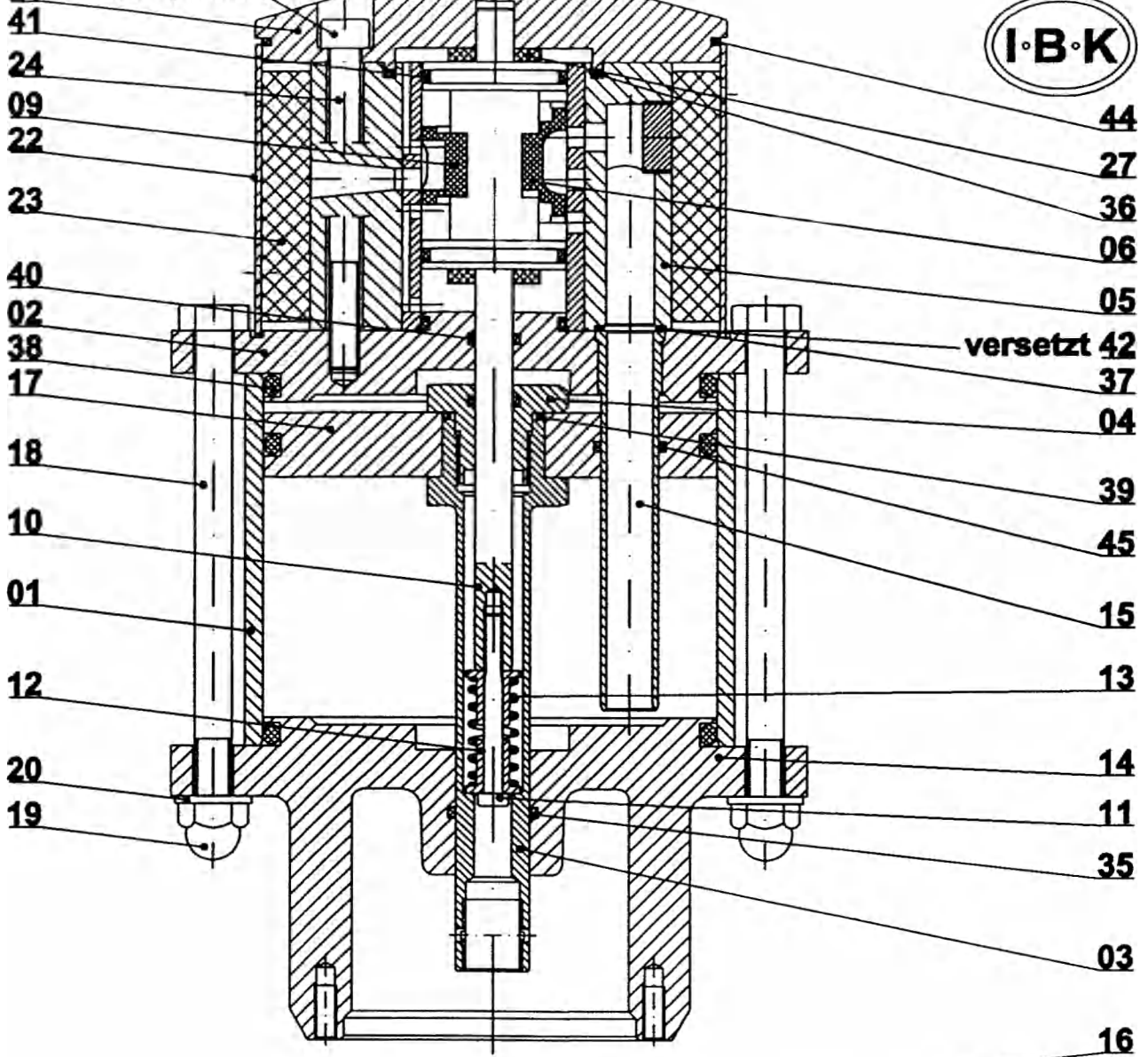
Luftmotor D 125

Artikel-Nr. 21/3111201

Hydraulikteil P 50

Artikel-Nr. 21/3120502

21 Schraube M8
versetzt gezeichnet

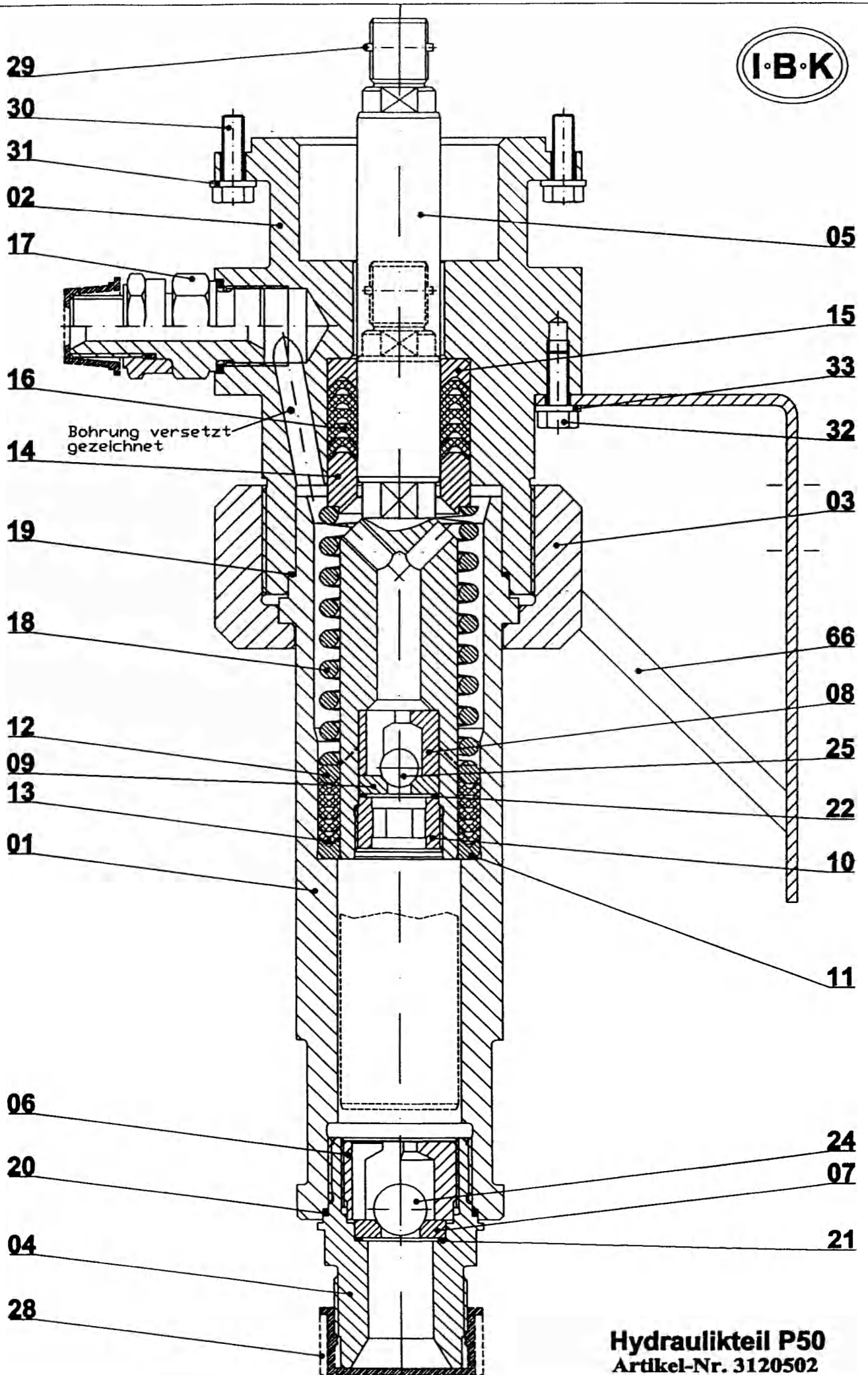


Luftmotor D125
Artikel-Nr. 3111201

stückl24

Pos.	Menge	Einheit	Benennung	Norm-Kurzbezeichnung	Artikel-Nr.	ZF	Bemerkung
1	1	Stück	Zylinder D125		21/0018120/023	4	
2	1	Stück	Deckeloberteil D125		21/0004802/073	3	
3	1	Stück	Kolbenstange D80-D200		21/0013811-1/090	3	
4	1	Stück	Mutter D80-D200		21/0017801-1/091	4	
5	1	Stück	Schaltgehäuse D80-D200		21/1002802/056-0	9	
6	1	Stück	Schieber gr. D80-D200		21/0016802/021	3	
9	1	Stück	Schieber kl. D80-D200		21/0016805/020	3	
10	1	Stück	Schaltkolben kpl. D80-200		21/1001802/031-0	4	
11	1	Stück	Schraube D80-D200	M5x50	21/0001801	9	
12	2	Stück	Schalbuchse D80-D200		21/0010801/037	4	
13	1	Stück	Feder D80-D200		21/0011801/051	4	
14	1	Stück	Luftmotorenunterteil D125		21/0004808/052	3	
15	1	Stück	Luftrohr D125-D200		21/0014821/035	4	
16	1	Stück	Erdungsklemme D80-D200		21/0032002	9	
17	1	Stück	Motorkolben D125		21/0006802-1/071	4	
18	4	Stück	Schraube D125-D200	M10x140	21/0001803	9	
19	4	Stück	Mutter D125-D200	M10	21/0002002	9	
20	4	Stück	Unterlegscheibe D125-D200		21/0003003	9	
21	1	Stück	Schaltdeckel D80-D200		21/0004813/036	3	
22	1	Stück	Mantel D80-D200		21/0008801/089	4	
23	1	Stück	Schalldämmung D80-D200		21/0015803	9	
24	4	Stück	Schraube D80-D200	M8x90	21/0001807	9	
26	1	Stück	Halteschraube D80-D200	M18 x 1,5 x 16	21/0006808/024	4	
27	2	Stück	Pufferring D80-D200		21/0003001-1/034	4	

					Datum	Name	LUFTMOTOR D125	
				Bearb.	22.04.97	Dauben		
				Gepr.				
				Norm				
				Ingenieur-Büro Kötter GmbH			21/3111201/342-0	Blatt
				Am Leveloh 13				1
				45549 Sprockhövel				2 Blatt
1	Überarbeitung	27.12.99	Dauben	Urspr.			Ers. für	Ers. durch
Zust.	Änderung	Datum	Name	Urspr.			Ers. für	Ers. durch



Hydraulikteil P50
Artikel-Nr. 3120502

stückl25

Pos.	Menge	Einheit	Benennung	Norm-Kurzbezeichnung	Artikel-Nr.	ZF	Bemerkung
1	1	Stück	Zylinder P50		21/0026042/066	3	
2	1	Stück	Pumpengehäuse P50		21/0007082/068	3	
3	1	Stück	Überwurfmutter P50	M 74x2, SW 90	21/0002082/032	3	
4	1	Stück	Unteres Ventilgehäuse P50		21/0025023/080	4	
5	1	Stück	Kolben P50		21/0022016/075	4	
6	1	Stück	Untere Kugelführung P50		21/0023015/081	4	
7	1	Stück	Ventilsitz P50/P80	Ø25xØ10,7	21/0024022/058	4	
8	1	Stück	Obere Kugelführung P50		21/0023014/082	4	
9	1	Stück	Ventilsitz P20/50	Ø25xØ6,5	21/0024021/057	4	
10	1	Stück	Gewindebüchse P50		21/0017029/083	4	
11	1	Stück	Unterer Stützring P50		21/0020104/043	4	
12	1	Stück	Unterer Druckring P50		21/0020304/044	4	
13*	5	Stück	Unterer V-Ring P50		siehe Pos. 75	4	In Pos. 75 enthalten
14	1	Stück	Oberer Druckring P50		21/0020303/046	4	
15	1	Stück	Oberer Stützring P50		21/0020103/045	4	
16*	5	Stück	Oberer V-Ring P50		siehe Pos. 75	4	In Pos. 75 enthalten
17	1	Stück	Doppelstutzen kpl. P20-P110	siehe Sonderliste	21/1007005/088-0	4	
18	1	Stück	Druckfeder P50		21/0011034/029	4	
19	1	Stück	Dichtring P50	12, Ø60xØ56x2	21/0012102/077	4	
20	1	Stück	Dichtring P50	PA 12, Ø42xØ39x2	21/0012122/076	4	
21	1	Stück	Dichtring P50/P80	, Ø24,8xØ21x1	21/0003037/060	4	
22	1	Stück	Dichtring P50	, Ø21,8xØ18x1	21/0003035/061	4	
24	1	Stück	Kugel P50/P80	Ø 18	21/0027014	9	
25	1	Stück	Kugel P20/P50	Ø 12	21/0027012	9	

				Datum	Name	HYDRAULIKTEIL P50	
			Bearb.	22.04.97	Dauben		
			Gepr.				
			Norm				
				Ingenieur-Büro Kötter GmbH			Blatt 1
				Am Leveloh 13			
1	Überarbeitung	27.12.99	Dauben	45549 Sprockhövel			2 Blatt
Zust.	Änderung	Datum	Name	Urspr.	Ers. für	Ers. durch	

Pos.	Menge	Einheit	Benennung	Norm-Kurzbezeichnung	Artikel-Nr.	ZF	Bemerkung	
26	1	Stück	Trennmittelanschluß P20-P110		21/1007010	9	Entfällt 2000	
28	1	Stück	Verschlußkappe P20-P110	M 36x2	21/0052007	9		
29*	1	Stück	Spannhülse P20-P110	2 x 18	21/0013043	9	In Pos. 75 enthalten	
30	8	Stück	Schraube P20-P110	M6x20	21/0001024	9		
31	8	Stück	Unterlegscheibe P20-P110	B 6,4	21/0003014	9		
32	2	Stück	Schraube P20-P110	M6x12	21/0001023	9		
33	2	Stück	Unterlegscheibe P20-P110	B 6,4	21/0003014	9		
66	1	Stück	Wandhalter/Pumpe		21/2005803/019	3		
67	2	Stück	Schraube	M6x20	21/0001024	9		
68	2	Stück	Unterlegscheibe	B 6,4	21/0003014	9		
69	2	Stück	Sechskantmutter	M 6.	21/0002018	9		
75	1	Stück	V-Ring Satz P50 U+O	Standard	21/1700206	9	Pos. 13, 16 und 29	
			Sonderausführungen siehe IBK Empfehlung für V-Ring Sätze 2/2000					

				Datum	Name	HYDRAULIKTEIL P50	
			Bearb.	22.04.97	Dauben		
			Gepr.				
			Norm				
				Ingenieur-Büro Kötter GmbH Am Leveloh 13 45549 Sprockhövel			Blatt 2
1	Überarbeitung	27.12.99	Dauben	21/3120502/310-0			2 Blatt
Zust.	Änderung	Datum	Name	Urspr.	Ers. für	Ers. durch	